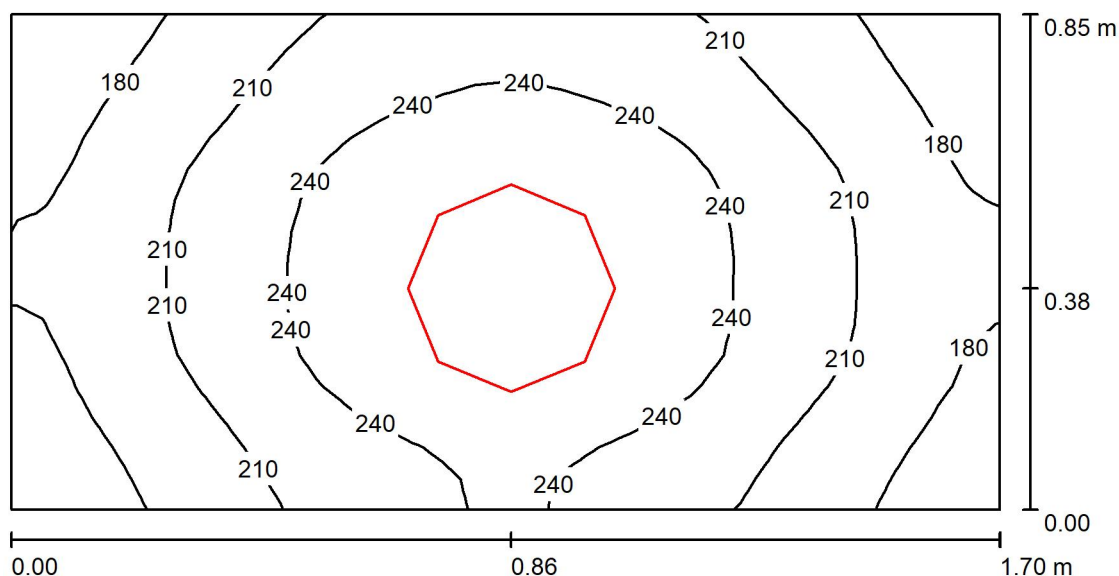




Edytor
Telefon
faks
e-Mail

Pomieszczenie -1/23/1 / Podsumowanie



Wysokość pomieszczenia: 2.400 m, Wysokość montażu: 2.400 m,
Współczynnik konserwacji: 0.77

Wartości Lux, Skala 1:13

Powierzchnia	ρ [%]	E_m [lx]	E_{min} [lx]	E_{max} [lx]	E_{min} / E_m
Płaszczyzna pracy	/	218	157	264	0.722
Podłoga	20	111	96	121	0.872
Sufit	70	114	67	168	0.585
Ściany (4)	50	160	42	911	/

Płaszczyzna pracy:

Wysokość: 0.850 m
Siatka: 32 x 16 Punkty
Margines: 0.000 m

Liczba punktów poniżej 400 lx (do IEQ-7): 100.00%.

Wykaz opraw

Nr.	Ilość	Etykieta (Czynnik korekcyjny)	Φ (Oprawa) [lm]	Φ (Lampy) [lm]	P [W]
1	1	LUXIONA TroII AM-NEW-LEDXXXI65 AMETYST NEW LED 2000LM PC E IP65 840 (1.000)	1511	2089	13.0
W sumie:			1511	2089	13.0

Specyfikacja mocy przyłączeniowej: $9.00 \text{ W/m}^2 = 4.13 \text{ W/m}^2/100 \text{ lx}$ (Powierzchnia podstawowa: 1.45 m^2)